



שם התכנית:

בניין C קומה 03

פרויקט מחיר למשתכן גדרה - הערות לתוכניות מכר:

01. וכוונתו זו היא פסית, ומתכנתת קבלת היתר בנייה/שינויים ויתנה בשניים כאמור בחוזר המכר, לרבות בהתאם לדרושות ההיתר המסומכות והיועצים הטכניים.

02. המסמכים המפורטים בתוכנית הן מידות מתוכננות, ויתכנה טיטות ממידות אלו, לרבות כתוצאה משינויים הטבעיים ממילוי'ה התכנון והביצוע כגון הכנסת עמודים או צורת או כתוצאה מתיאומים בין הדרושות ההנדסיות והמפרטים הטכניים, וכן כתוצאה ממדרשויות הרשויות, או מתגובות על דיוק בביצוע וכו"ב.

03. סמיות בשיעור 2% בין מידות הבניין /או הדירה המופיעות בתוכנית לבין המידות למעשה, לא יחשבו לסטייה מהתוכנית, וכן סמיות בשיעור של 5% בין מידות האבירים המבטרים לבין המידות למעשה, לרבות תוספת עמודים, שני מיקומים והגדלת עובי העמודים – לא יחשבו לסטייה.

04. המידות המתוארות בתוכנית הן מידות ביה (ברוטו), מקיר ביה לקיר בניה. המידות הגוליות (נטו) של החללים – מתגבלות על" החסרת עובי הטיח או החפץ, בכל דלי הפחור.

05. יתכנו שינויים בפלדה, בגודלם, במיקומם, מידתם או צורתם לרבות שינויים בחזיתות השונות, או אופן החלוקה הפנימית לחידות או במספרן.

06. יתכנו שינויים בהתאם לתוכנית הביצוע הסופית של ההכרז, לרבות בפטי החזיתות, במיקומם המבטרים/החלונות, החלונות, הדלתות וכו', וכן במידות כלשהן המפורטות בתוכנית.

07. היצוד והרשימות המופיעים בתוכנית, לכל שקימ"ם (רהיטים, כיורים, מקרר, ארונות קיר, מכונת כביסה וכו') – משורטטים לצורך המחשה בלבד והכצעה למיקומם אולם בלתי בבעטת מכירת הדירה.

08. לצורך הפעול היתר קובע המעלה בהדריס (ארונות מבטח, ארונות קיר וכו') את להסתמך על מידות המתוארות בתוכנית שני לקחת מידות שונות דירה לפי הזמנה. אין לבצע הזמנת לרשות יוצוד על פמר תכנון זו.

09. אין סוממים בתוכנית, בתקלס או בשלמותם פרטי הבדלות /או השקעים הנובעים מהתכנון והביצוע של עבודות הבניה.

10. תיתן העברה ליה איה איה /או אופקית למערכת שונות של ביה, אורור, יקוז וכו"ב, במסכתור כביסה, במחשכים ובשחטים ציבוריים מעבר למסומן בתוכניתו הברורים שונים.

11. קבועות הסטיצה (ברורים, כיורים, אסלות, אמבטיית וכו') אלו ארונות המבטח או הרחצה המופיעים בתוכנית זו הנים לצורך המחשה בלבד, אין להתייחס למדידתן, מיקומן המדויק, או צורתן, אלא למפורט במפרט סמיות בלבד.

12. הכרזה תהיה תשעה להעביר צורת ליה לכבי (מזמים), ארונות חדרים, שירותים, אמבטיה ומיזוז אוריר, קווי חשמל וטלפון וכד', בגודל, במקום ובאופן של החלטתו, ומעבר למסומן בתוכנית. על הקונו לאפשר תחזוקה ושיפוטין במערכת אלו.

13. מיקומה הסופי של צורת מן גשם, יקוז, קולטני ביה ובוחות לחלחי ייקבע על" תוכנית הביצוע.

14. פני הריוצן בתוך הממד" מנובחים כ-3 ס"מ מפני הריוצן הבירה.

15. פני הריוצן בחדרי השירותים והרחצה מנומכים כ-1 ס"מ מפני הריוצן הבירה.

16. מפרסות דורר ומפרסות שמש ריוצנע ע שפועים לרבות תפקת פן מוננך כביצה.

17. על הגג יותקנו מתקנים מן קולטני שמש, שחמל טלויזיה, חדרת מיזוז אוריר, פסחים, ארונות חשמל או כל מתקן אחר כפי שיידרש, שחשפתים ללל הדירות או לחלק מן באחזקת כל הדריס בבניין או חלק מהם לפי מתקנים אינו סופי וייקבע על" ההכרזה ובהתאם לדרושות הביצוע.

18. בתחתית ההכרזה, או המוקדקעין /או הקומפלסק, תתכן זיקת האמה /או זקת מעבר למקרקעי, מבנים, אגפים סמוכים, אגפים מבנה שונים.

19. תיתן ובנומחות השחיות תחזוקה שונות, יעבד מערכת המעלה את כלל חידות הבניין /או חלקו ויכללו מערכות כגון חשמל/ תקשורת, ביה, פנים, צורת יקוז מן מר, אורור, חדרת מיזוז אוריר, כל מערכת שתדרוש רשות סוממכת.

20. מיקום ההכנסת למעב' המזמים (המעטס) ייקבע על" ההכרזה ועל" המלצת היועצים ואינו ניתן לשיוני על" הקונו, בהתאם למיקום תועבר צצרת מנקות ההכנסת למתקנים לחידות הבירה בבניין.

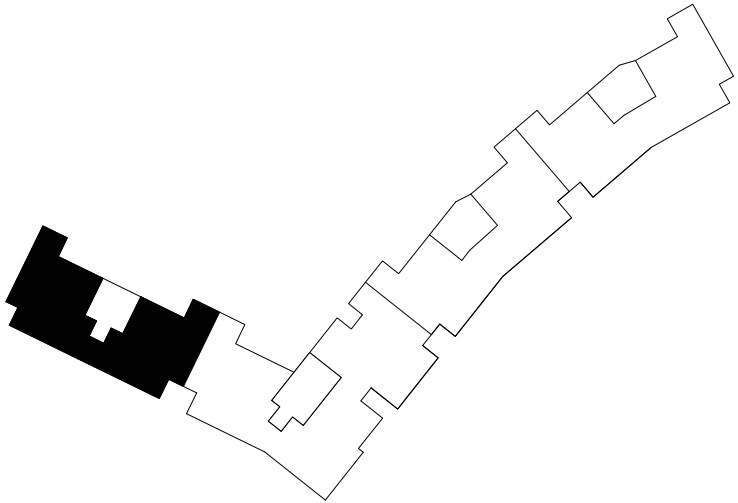
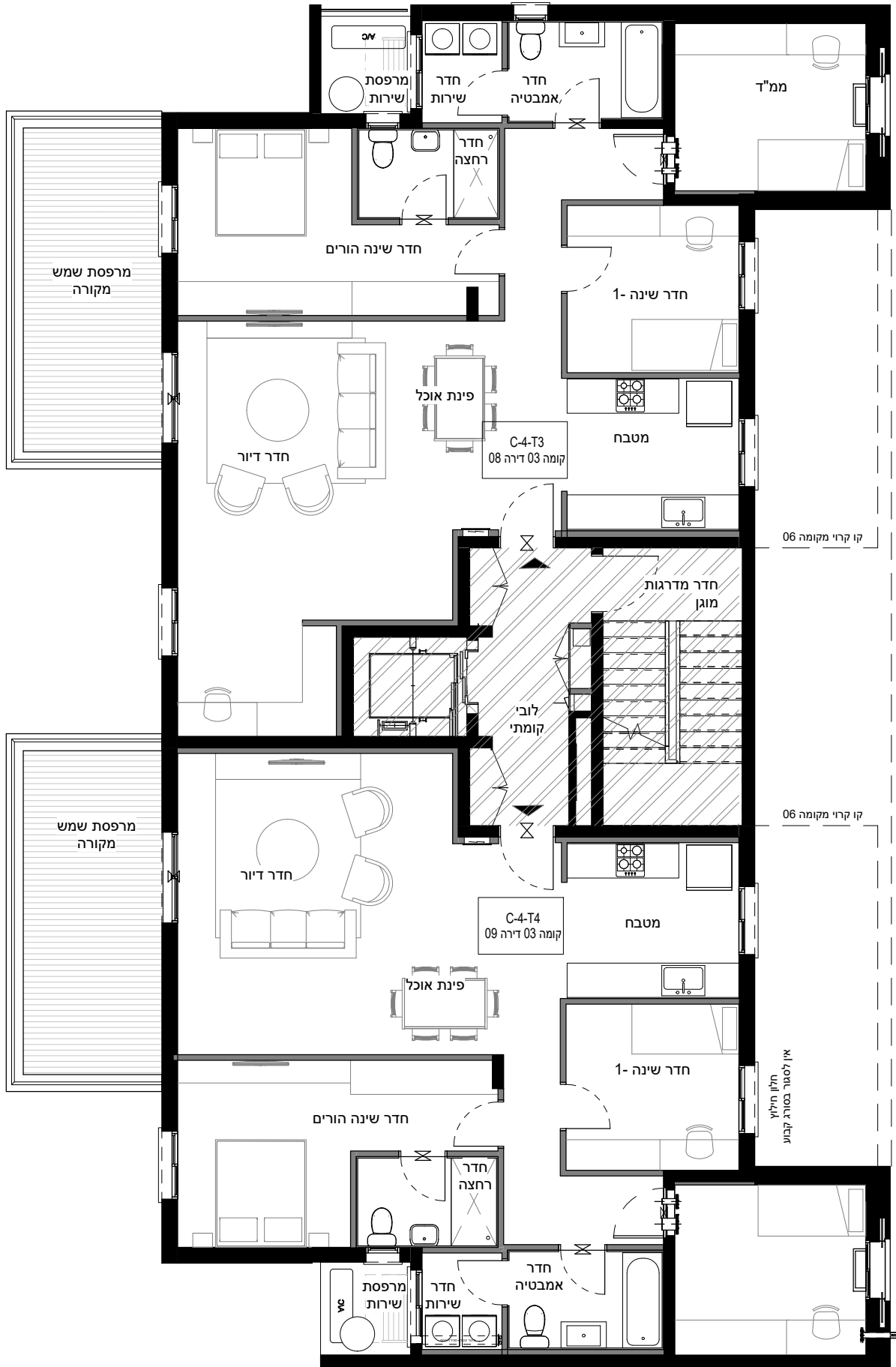
21. מיקום ההכרזה שחמל ייקבע פסית על" פמה לצורכי רישום.

22. פחיתו המגרש הרשמי הרשמי, מקדמי המעשה, קבוצת הגודל הבירה /או הריוצן פסית, סוגו, רישו ומיקומן, ריהוט הגניה, כמות וגודל המחסנים, מיקום החניות, כניסות לשחית החניות, מיקום מבואת הכניסה לבניין וכויו הכניסה לבניין, מיקום גודול חדרים אשפה, מיקום גודול חדר העגלות, מיקום מן, חשמל וכו', אינו סופיים, וייקבעו פסית על" האדרכלן /או היועצים הטכניים וההנדסאים לדרושות הרשויות המסומכות.

23. מיקום המעלה מדיק הבירה /או שחמל המעשה/ יקבע ויועצים הטכניים וההנדסאים, ארונות כביסה וכו', הרשויות והמתכננים

מגרש	מבנה	קומה	דירה	דגם	
322	C	03			תכנית מכר

קנה מידה:	1 : 100
מספר גליון:	31
מהדורה:	01
תאריך:	22/10/2018
תאריך הדפסה:	22/10/2018 14:20:32
חתימת הרוכש	
חתימת הרוכש	
חתימת החברה	
תאריך חתימה	



התכנית אינה סופית ומותנית בקבלת היתר בנייה
ייתכנו שינויים בהתאם לדרישות הרשויות, היעצים הטכניים והחלטות החברה