

שם התכנית:

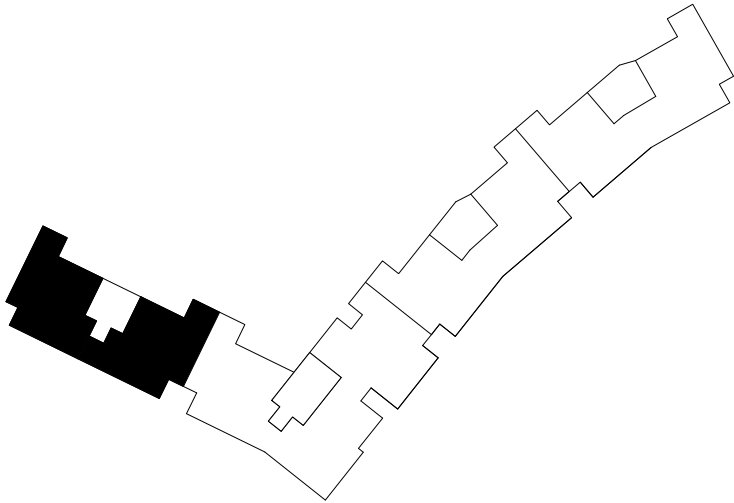
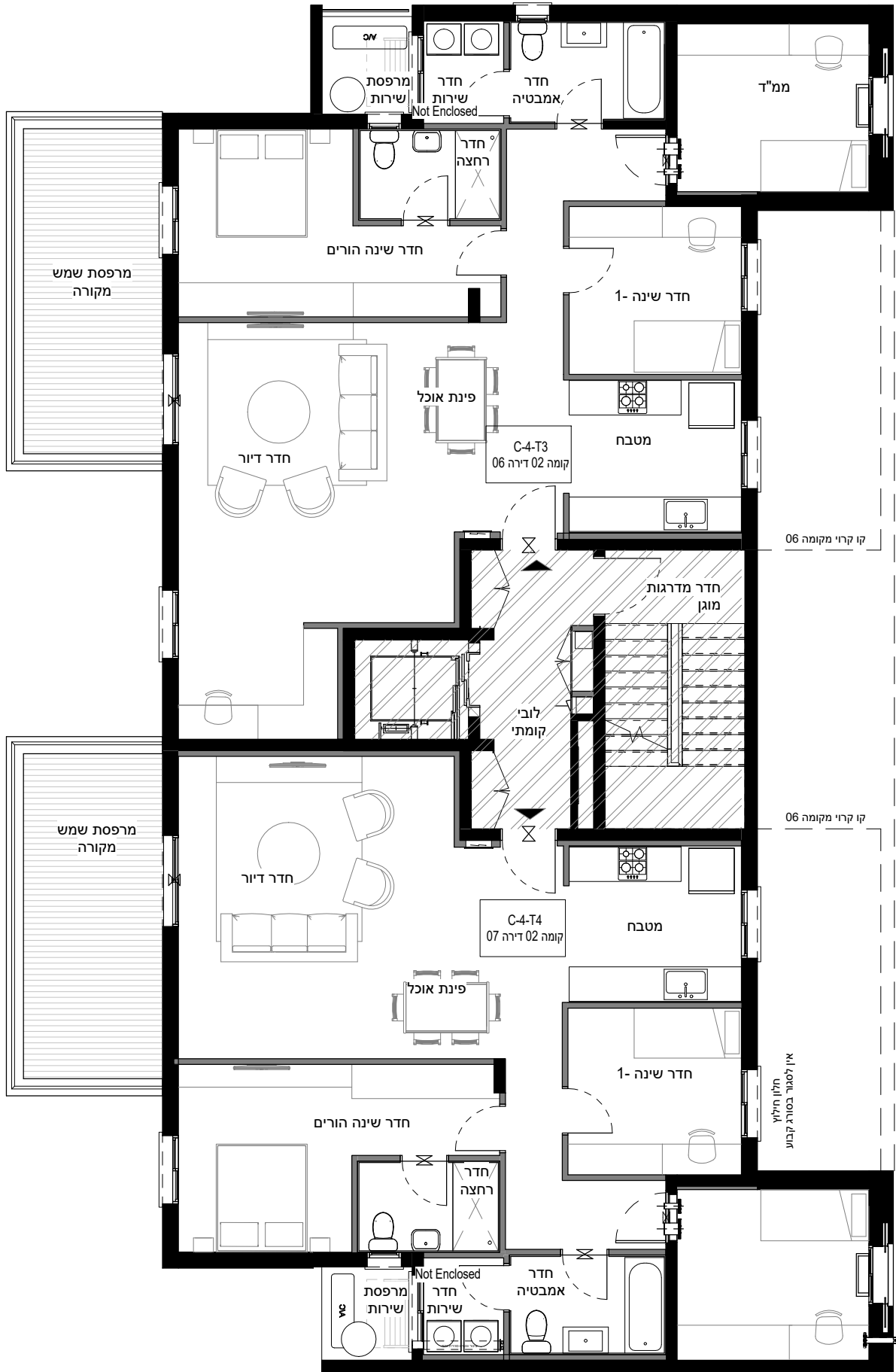
בניין C קומה 02

פרויקט מחיר למשתכן גדרה - הערות לתוכניות מכר:

01. וכוונתו זו אינה פסוק, ומתבנית קבלת היתר בניה/שניים/יתכנו זה שניים כאמור בחוזר המכר, לרבות בהתאם לדרשות הרשות המוסמכת והיועצים הטכניים.
02. המידע המפורט בתוכנית הן מידות מתוכננות, ויתכנה טיטות ממידות אלו, לרבות כתוצאה משנויים הטבעיים ממילוי'ה התכנון והביצוע כגון הכנסת עמודים או צורת או כתוצאה מתיאומים בין הדרשות ההנדסיות והמפרטים הטכניים, וכן כתוצאה מדרשות הרשויות, או מתקבלת של דיוק בביצוע וכו"ב.
03. סמיות בשיעור 2% בין מידות הבניין /או הדירה המופיעות בתוכנית לבין המידות למעשה, לא יחשבו לסטייה מהתוכנית, וכן סמיות בשיעור של 5% בין מידות האבירים המבטרים לבין המידות למעשה, לרבות תוספת עמודים, שני מיקומים והגדלת עובי העמודים – לא יחשבו לסטייה.
04. המידות המתוארות בתוכנית הן מידות ביה (ברוטו), מקרי ביה לקרי בניה. המידות הגוליות (נטו) של החללים – מתקבלות ע"ה החסרת עובי הטיח או ההפיץ, ככל דלי החוצר.
05. יתכנו שוויים בפחדים, בודלם, במקומם, מידתם או צורתם לרבות שנויים בחזיתות השונות, או אופן החלוקה הפנימית ליחידות או במספרן.
06. יתכנו שוויים בהתאם לתוכנית הביצוע הסופית של ההכרזה, לרבות בפסטי החזיתות, במיקומם המיקומים הסטטיים, החלונות, הדלתות וכו', וכן במידות כלשהן המפורטות בתוכנית.
07. היצוד והרשימות המופיעים בתוכנית, לכל שקימים (רהיטים, כיורים, מקרר, ארונות קיר, מכונת כביסה וכו') כמפורטים לצורך המחשה בלבד והכצעה למיקומם אלוהים בלתי בטענת מכירת הדירה.
08. לצורך הפעול היתר קובע המעלה בהדברים (ארונות מבטח, ארונות קיר וכו') את להסתמך על מידות המתוארות בתוכנית שני לצלחת מידות שונות דירה של פני המזג. אין לצעו חזנות לרשות ויצוד על פמר תכנון זו.
09. אין סוממים בתוכנית, בתקלה או בשלמותם פרטי הבליטות /או השקעים הנובעים מהתכנון והביצוע של עבודות הבניה.
10. תיתכן העברה ליה איה איה או אופקית למערכת שונות של ביוב, אוורור, ניקוז וכו"ב, במסחרו כביסה, במחסנים ובשטחים ציבוריים מעבר למסומן בתוכנית הבדלים שונים.
11. קבועות הסטטיקה (כריים, אסלות, אמבטיית וכו') אלו ארונות המטבח או הרחצה המופיעים בתוכנית זו הנים לצורך המחשה בלבד, אין להתייחס למדידתן, מיקומן המדויק, או צורתן, אלא למפורט במפרט טכני בלבד.
12. הכרזה תהיה תעלה להעביר צורת ליה לכיבי (מזמים), ארונות חדרים, שירותים, אמבטיה ומיזוג אוויר, קווי חשמל וטלפון וכד', בודל, במקום ובאופן של החלטה, ושאר למסומן בתוכנית. על הקונו לאפשר תחזוקה ושיפוץ מבעברות אלו.
13. מיקומה הסופי של צורת מן גשם, ניקוז, קולטני ביוב ובזכות דחלוח'ה ייקבע ע"ה תוכנית הביצוע.
14. פני הריצוף בתוך הממד' מנובחים כ-3 ס"מ מפני הריצוף הדירה.
15. פני הריצוף בחדרי השירותים והרחצה מנובחים כ-1 ס"מ מפני הריצוף הדירה.
16. מפרסות דירור ומפרסות שמש ירצפו עש שפועים לרבות תפקית פן מוננך כביאה.
17. על הגג יותקנו מתקנים מן קולטני שמש, שירותים טלויזיה, חילוק מיזוג אוויר, פנחים, ארונות חשמל או כל מתקן אחר כפי שידירה, ששותפים ללל הדירות או לחלק מן באחזקת כל הדירות בבניין או חלק מהם של הדירות. מיקומם של המתקנים אינו סופי וייקבע ע"ה ההכרזה ובהתאם לדרשות הביצוע.
18. בתחתית ההכרזה, או המוקדעין /או הקומפלסק, תתכן זיקת האמה או זיקת מעבר למקרקעי, מבנים, אגפים סמוכים, אגפים מבנה שונים.
19. תיבנומוח תשתיות תחבורה, שירותים, עיבת מערכת המעברות את כלל יחידות המגורים ואלו חלקו ויכללו מערכות כגון חשמל/ תקשורת, ביוב, מים, צנרת קווי מן, גז, אוורור, מיזוג אוויר, כל מערכת שתדרוש שירות מוסמכת.
20. מיקום ההכנסת למעב' המזגנים (המעטנים) ייקבע ע"ה ההכרזה ועפ' המלצת היועצים ואינו ניתן לשיוע' ע"ה הקונו, בהתאם למיקום תועבר צנרת מנקות ההכנסת למיקום יחידות הריצוף בבניין.
21. מיקומה הגרשית ושטחי ייקבעו פסית ע"פ מפה לצורכי רישום.
22. פיתוח המגרש הרשמי וכלל המעשה, קבוצת הדירה לריצוף הריצוף, אסוגם, הטינו, סוגו, היקפו ומיקומם, יהיוהו הגינה, כמות וגודל המחסנים, מיקום החניית, כניסות לשטחי החנייה, מיקום מבואת הכניסה לריצוף וכויו הכניסה לריצוף, מיקום גודל חדר האשפה, מיקום גודל חדר הנעלונת, מיקום מקלח, מים, חשמל וכו', אינו סופיים, וייקבעו פסית ע"ה האדריכל /או היועצים הטכניים בהתאם לדרשות הרשויות המוסמכות.
23. מיקום המעטנים מדויק דירה ואלו שטחים המשותפים יקבעו ויפועם ע"ה ההכרזה, אולם כביסה או, הרשויות והמתכננים יקבעו מיקומם.

מגרש	מבנה	קומה	דירה	דגם	
322	C	02			תכנית מכר

קנה מידה:	1 : 100
מספר גליון:	30
מהדורה:	01
תאריך:	22/10/2018
תאריך הדפסה:	22/10/2018 14:20:27



התכנית אינה סופית ומותנית בקבלת היתר בנייה
ייתכנו שינויים בהתאם לדרישות הרשויות, היעצים הטכניים והחלטות החברה