



בניין A דירה 14

שם התכנית:

פרויקט מחיר למשתכן גדרה - הערות לתוכניות מכר:

- תוכנית זו אינה סופית, ומותנית בקבלת היתר בניה/שינויים ויתכנו בה שינויים כאמור בחוזה המכר, לרבות בהתאם לדרישות הרשויות המוסמכות והיועצים הטכניים.
- המידות המתוארות בתוכנית הן מידות מתוכננות, תיתכנה סטיות ממיזדות אלו, לרבות כתוצאה משינויים הנובעים מאילוצי התכנון והביצוע כגון הנכסת עמודים קורות או צנרת או כתוצאה מתיאומים בין הדרישות ההנדסיות והמפרטים הטכניים, וכן כתוצאה מדרישות הרשויות, או ממגבלות של דיוק בביצוע וכיו"ב.
- סטיות בשיעור 2% בין מידות הבניין / ואו הדירה המופיעות בתוכנית לבין המידות למעשה, לא יחשבו לסטייה מהתוכנית, וכן סטיות בשיעור של 5% בין מידות האבזורים המופיעים במפרט לבין המידות למעשה, לרבות תוספת עמודים, שינוי מיקום העמודים והגדלת עובי העמודים- לא יחשבו כסטייה.
- המידות המתוארות בתוכנית הן מידות בניה (ברוטו), מקיר בניה לקיר בניה. המידות הגוליות (נטו) של החללים – מתקבלות ע"י החסרת עובי הטיח ו/או החיפוי, בכל צד לפי הצורך.
- יתכנו שינויים בפתחים, בגדלים, במיקומם, מידתם או צורתם לרבות שינויים בחזיתות השונות, או אופן החלוקה הפנימית ליחידות או במספרן.
- יתכנו שינויים בהתאם לתוכניות הביצוע הסופיות של החברה, לרבות בפרטי החזיתות, במיקום הכלים הסניטריים, החלונות, הדלתות וכו', וכן במידות כלשהן המפורטות בתוכנית.
- הציוד והריהוט המופיעים בתוכנית, ככל שקיימים (רהיטים, כיורים, מקרר, ארונות קיר, מכונת כביסה וכיו"ב) משורטטים לצורך המחשה בלבד וכהצעה למיקומם ואינם כלולים בעסקת מכירת הדירה.
- לצורך הזמנת ריהוט קבוע המשתלב בחדרים (ארונות מטבח, ארונות קיר וכדומה) אין להסתמך על המידות המתוארות בתוכנית ויש לקחת מידות בפועל בדירה לפני הזמנה. אין לבצע הזמנות לריהוט וציוד על סמך תכנית זו.
- אין לסווג בתוכנית, בחלקם או בשלמותם פרטי הבליטות ו/או השקעים הנובעים מהתכנון והביצוע של עבודות הבניה.
- תיתכן העברה גלויה אכזרית /או אפקיית למערכות שונות של ביוב, אורור, ניקוז וכיו"ב, במסגרת כביסה, במחסנים ובשטחים ציבוריים מעבר למסומן בתוכניות ובגבהים שונים.
- קבועות הסניטציה (ברזים, כיורים, אסלות, אמבטיות וכולי) ו/או ארונות המטבח או הרחצה המופיעים בתוכנית זו הינם לצורך המחשה בלבד, אין להתייחס למידותיהן, מיקומן המדויק, או צורתן, אלא למפורט במפרט הטכני בלבד.
- החברה תהיה רשאית להעביר צנרת גלויה לכיבוי (מתזים), לאוורור חדרי שירותים, אמבטיה ומיזוג אוויר, קווי חשמל וטלפון וכד', בגודל, במקום ובאופן לפי החלטתה, ומעבר למסומן בתוכנית. על הקונה לאפשר תחזוקה וטיפול במערכות אלה.
- מיקומה הסופי של צנרת מי גשם, ניקוז, קולטני ביוב ובורות חלחול ייקבע ע"י תוכנית הביצוע.
- פני הריצוף בתוך הממ"ד מוגבהים בכ-3 ס"מ מפני הריצוף בדירה.
- פני הריצוף בחדרי השירותים והרחצה מונמכים בכ-1 ס"מ מפני הריצוף בדירה.
- מפרסות דיור ומרפסות שמש ירצפו עם שטיפועם לרבות התקנת סף מונמך ביציאה.
- על הגג יותקנו מתקנים כגון קולטי שמש, אנטנות טלוויזיה, יחידות מיזוג אוויר, מפוחים, ארונות חשמל או כל מתקן אחר כפי שיידרש, משותפים לכלל הדירות או לחלק מהן ובאחזקת כל הדיירים בבניין או חלק מהם לפי המקרה. מיקומם של המתקנים אינו סופי וייקבע ע"י החברה ובהתאם לדרישות הביצוע.
- בתחום המבנה, ו/או המקרקעין ו/או הקומפלקס, תתכן זיקת הנאה ו/או זכות מעבר למקרקעי, מבנים, אגפים סמוכים, חלקי מבנה שונים.
- בפירי ובגומחות תשתיות בקומות השונות, יעברו מערכות המשרתות את כלל יחידות המבנה ו/או חלקו ויכללו מערכות כגון חשמל תקשורת, ביוב, מים, צנרת ניקוז מי נגר, איורור, צנרת מיזוג אוויר, וכל מערכת שתדרוש רישות מוסמכת.
- מיקום ההכנות למעבי המזגנים (המנועים) ייקבע ע"י החברה וע"י המלצת היועצים ואינו ניתן לשינוי ע"י הקונה, בהתאם למיקום תועבר צנרת ממקום הצבת המתקנים ליחידות הדיור השונות בבניין.
- גבולות המגרש ושטחו ייקבעו סופית ע"פ מפה לצורכי רישום.
- פיתוח המגרש ושטחי הרכוש המשותף, לרבות גודל אריחי הריצוף וסוגם, הגיבון, סוגו, ריפוף ומיקומו, ריהוט הגינה, כמות וגודל המחסנים, מיקום החניות, כניסת לשטחי החניות, מיקום מבואת הכניסה לבניין וכיווני הכניסה לבניין, מיקום וגודל חדרי אשפה, מיקום וגודל חדרי העגלות, מתקני גז, מים, חשמל וכו', אינם סופיים, וייקבעו סופית ע"י האדריכל ו/או היועצים הטכניים ובהתאם לדרישות הרשויות המוסמכות.
- מיקום ספרינקלרים מדויק בדירה ו/או בשטחים המשותפים יקבע ויבוצע ע"י הראות כיבוי אש, הרשויות והמתכננים

מגרש	מבנה	קומה	דירה	דגם
322	A	04	14	A-4-T2

מקרא:

- מיקום מוצע למקרר (לא כלול מפרט)
- מיקום מוצע לכיורים (לא כלול מפרט)
- מיקום מוצע למכונת כביסה/מייבש (לא כלול מפרט)
- מיקום מוצע למדיחי כלים (לא כלול מפרט)
- מיקום מוצע למעבה (הכנה בלבד כלולה במפרט)
- צינור אוויר לממ"ד (לפי הנחיות הג"א)
- פתח אורור
- מיקום לדוד מים חמים
- מיקום מוצע לתליית כביסה
- קו מעל /תקרה מונמכת /ארון מטבח עליון
- לוח חשמל /תקשורת דירתי

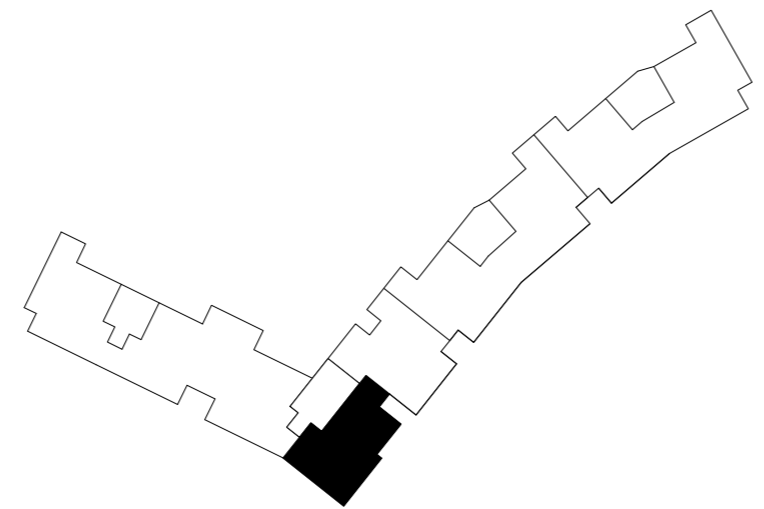
צמ"ג, קולטן - מעבר צנרת
פתח ניקוז למרפסת
קיר בטון
קיר בנוי בלוק/גבס
שטח משותף במבנה
שטח משותף במגרש
ונטה
מערכת סינון ע"פ פקה"ע
חלון איורור
שוחת ביוב בור ניקוז
הנמכת תקרה
ארון חשמל

אלף בית אדריכלים
אדריכלות, אדריכלות נוף ותכנון ערים
סניף ישראלי:
רח' היוזמה 4 תירת הרמל בתוך משרדי ינון תכנון עוץ
טלפון: 048569075 פקס: 048569010

נחלת א.מ.
בינה יזום בע"מ
SHANGGAR QUARKEN

בדאל

קנה מידה:	1 : 50
מספר גליון:	23
מהדורה:	01
תאריך:	22/10/2018
תאריך הדפסה:	22/10/2018 14:30:50
חתימת הרוכש	_____
חתימת הרוכש	_____
חתימת החברה	_____
תאריך חתימה	_____



התכנית אינה סופית ומותנית בקבלת היתר בניה
 ייתכנו שינויים בהתאם לדרישות הרשויות, היועצים הטכניים והחלטות החברה